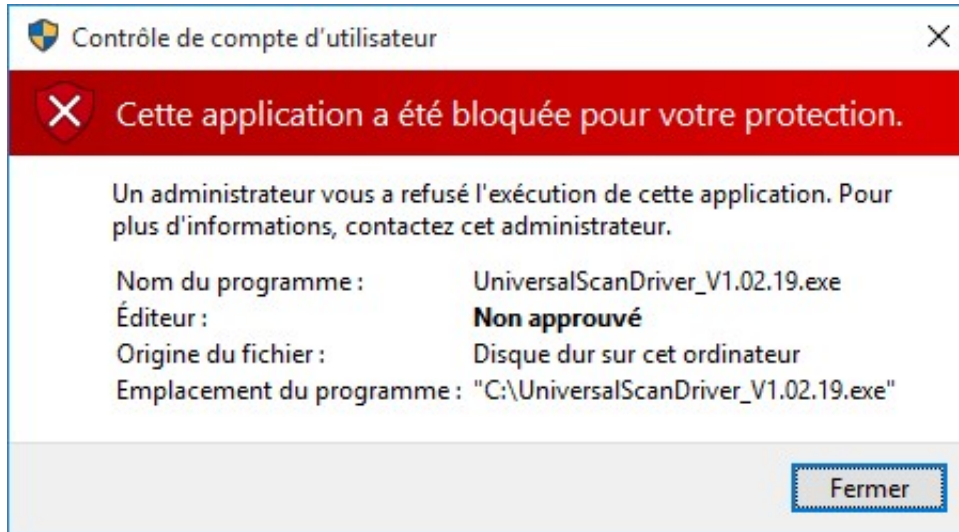


Contrôle de compte d'utilisateur – Cette application a été bloquée pour votre protection

Suite à une migration fraîche depuis Windows 8.1 vers Windows 10, j'ai été amené à installer les pilotes de mon imprimante/scanner Samsung sur mon PC portable. J'ai été surpris par le message d'erreur suivant :

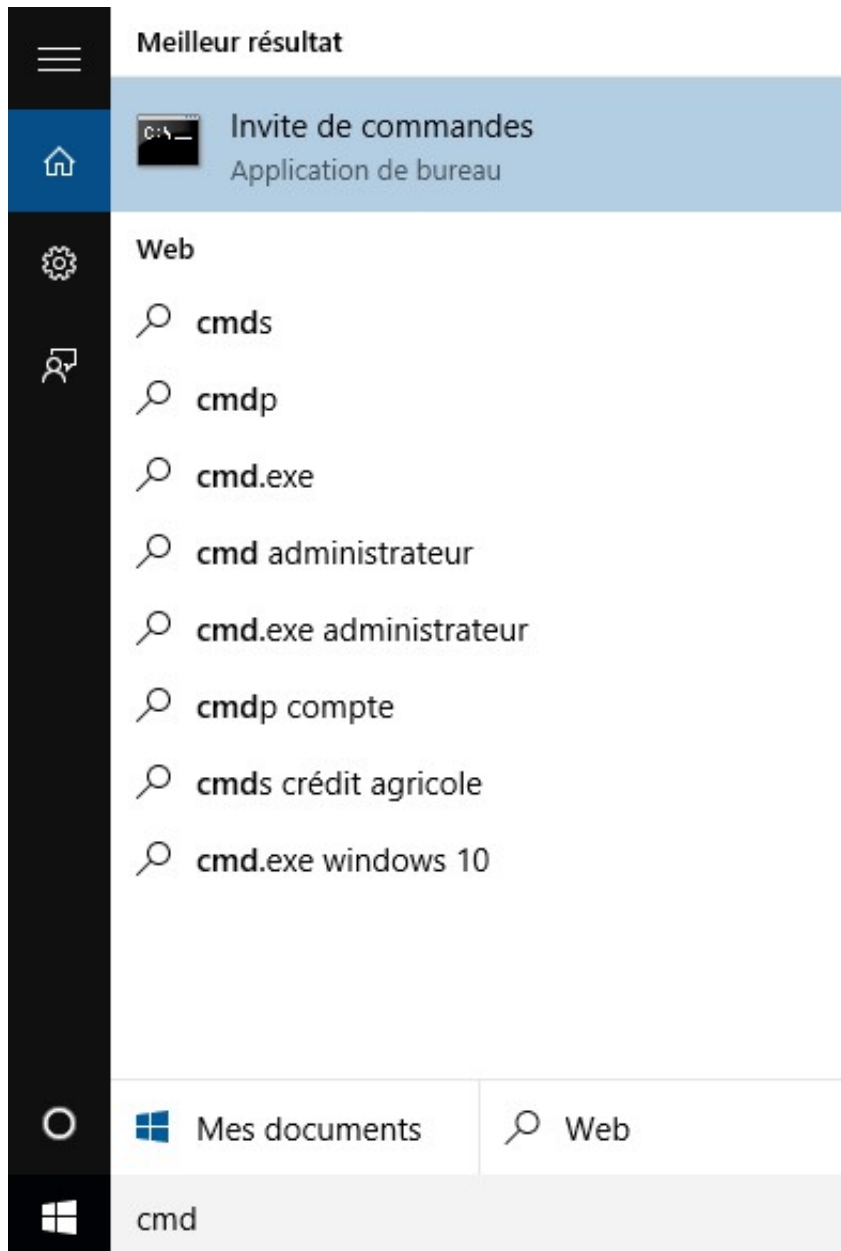


Ce qui donne au format texte le message suivant :

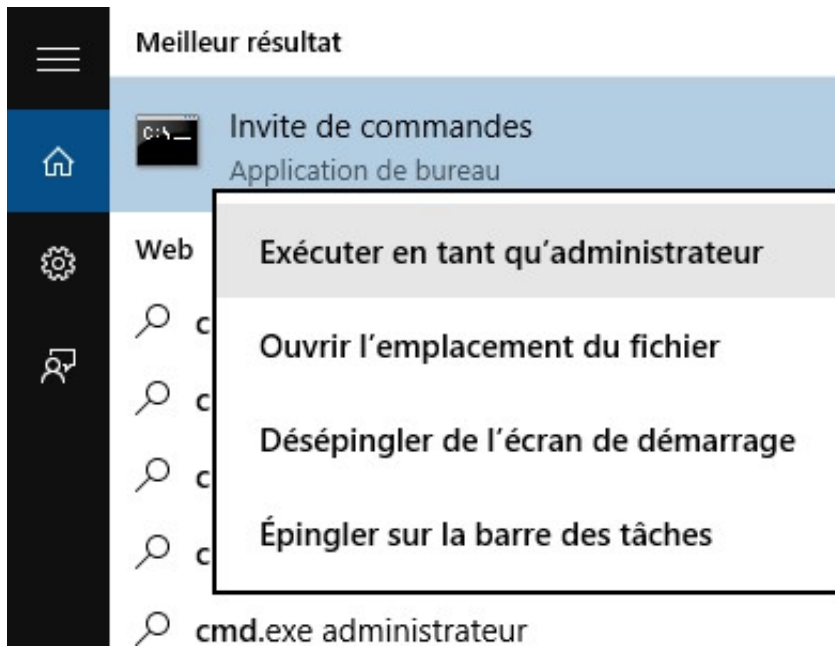
Contrôle de compte d'utilisateur

Cette application a été bloquée pour votre protection Un administrateur vous a refusé l'exécution de cette application. Pour plus d'informations, contactez cet administrateur.

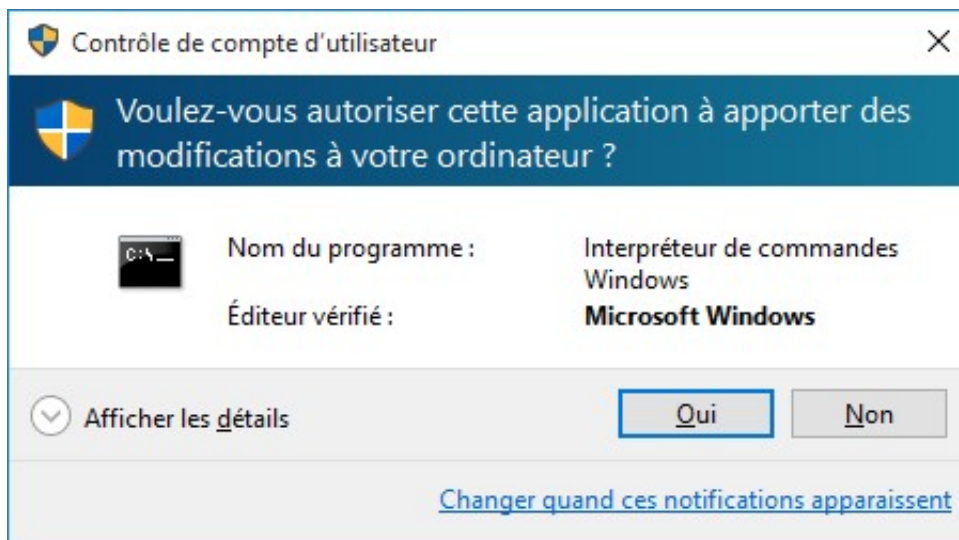
En fait la solution est relativement simple pour qui manipule bien l'outil. Il faut ouvrir l'invite de commande. Pour cela, je vous invite à taper « cmd » dans la barre de recherche de votre barre de tâches :



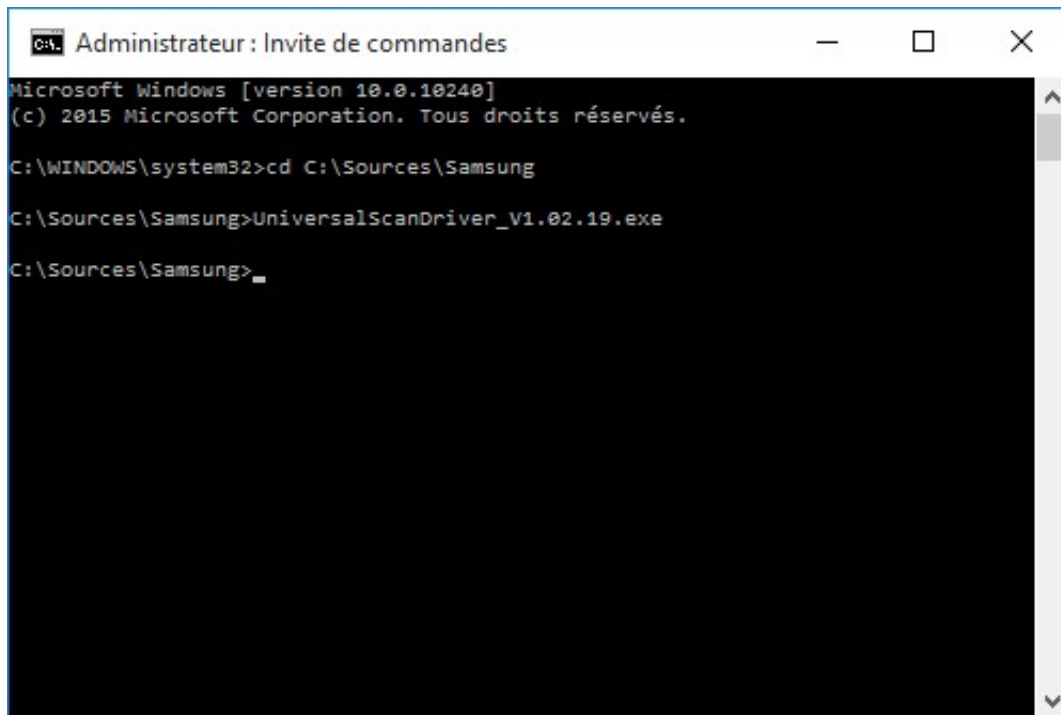
Ensuite, il faut faire un clic droit sur « Invite de commandes » et cliquer sur « Exécuter en tant qu'administrateur » :



Ensuite, il faut cliquer sur « Oui » :



Ensuite, il faut taper deux commandes. La première consiste à aller dans le dossier désiré en tapant « cd » suivi du chemin exact du dossier désiré, et la deuxième commande à taper est le nom du programme pour le lancer :



```
Administrateur : Invite de commandes
Microsoft Windows [version 10.0.10240]
(c) 2015 Microsoft Corporation. Tous droits réservés.

C:\WINDOWS\system32>cd C:\Sources\Samsung

C:\Sources\Samsung>UniversalScanDriver_V1.02.19.exe

C:\Sources\Samsung>_
```

Et voilà, c'est lancé :

