

Retirer une clé USB (ou un disque dur externe)

Windows fourni un mécanisme de retrait de clé USB. Ceci permet de s'assurer que les données ne seront pas corrompues en cas de retrait de l'appareil. C'est une précaution qui permet d'éviter de faire des bêtises.

Il y a quelques types de périphériques qui sont concernés par ce mécanisme :

- Clés USB
- Disques dur externes
- Quelques anciens appareils photos ou vieux téléphones
- Cartes mémoires

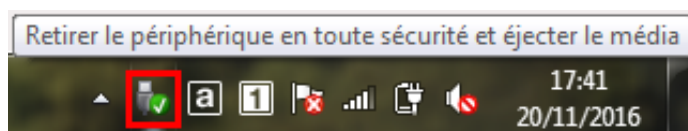
Les lecteurs de CD/DVD ne sont pas concernés, tout comme la plupart des téléphones modernes.

Il y a deux façons de faire équivalentes : une rapide et une autre où il faut cliquer plein de fois. Seule la première façon sera expliquée.

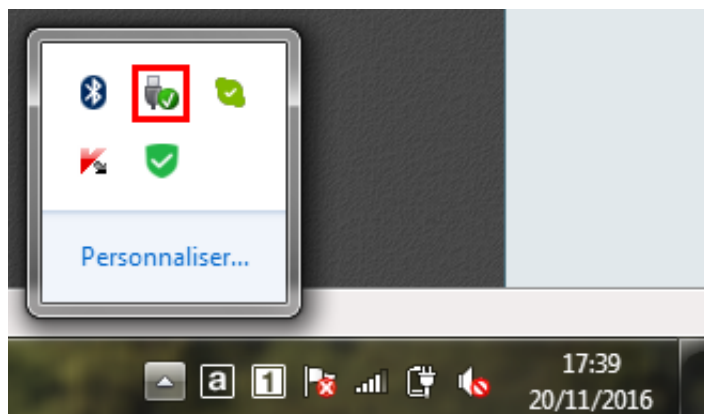
- [Windows 7](#)
- [Windows Vista](#)
- [Windows XP](#)

Procédure pour Windows 7

Pour retirer une clé USB, il faut cliquer avec le bouton gauche de votre souris sur une icône à côté de l'horloge (en bas à droite de l'écran) qui s'appelle « Retirer le périphérique en toute sécurité » :

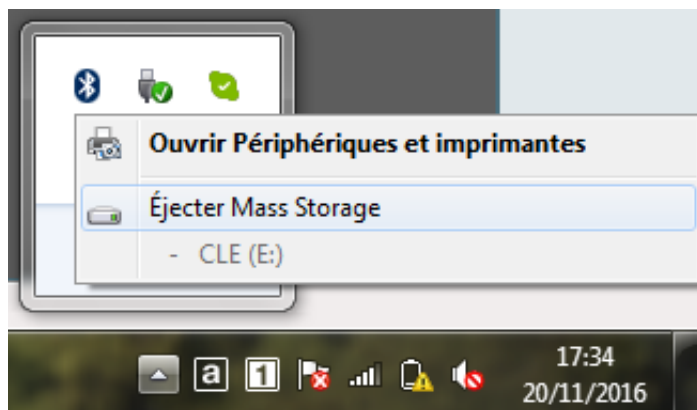


Il se peut que cette icône soit masquée. Dans ce cas là, il faudra cliquer sur la petite flèche qui permet d'afficher les icônes masquées :



Ensuite, il faut cliquer sur le périphérique amovible à éjecter. Windows 7 règle un défaut de longue date des Windows par rapport aux clés USB : il affiche le nom des clés dans le menu.

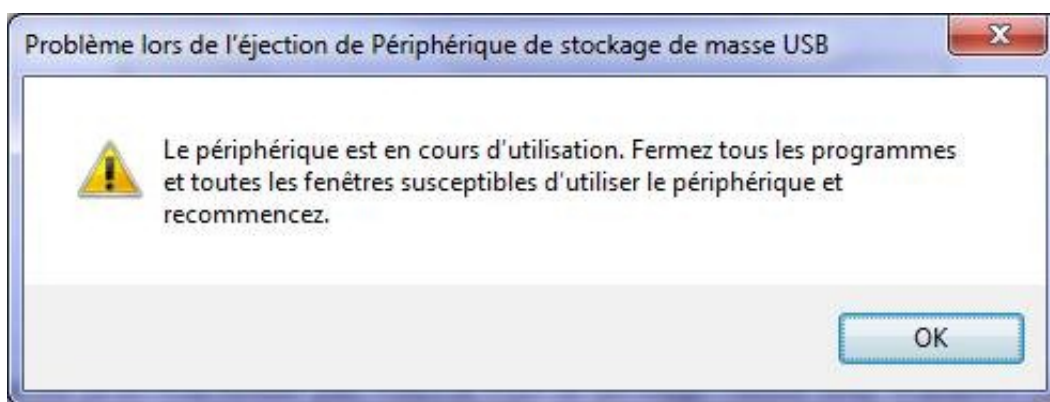
J'ai nommé ma clé « CLE ». Si je veux l'éjecter, il faut que je clique sur « Éjecter Mass Storage » (il n'est pas possible de cliquer sur « CLE (E:) » car cet élément est grisé, il faut donc cliquer sur l'élément juste au-dessus, donc « Éjecter ... »).



Dans le cas où l'éjection fonctionne, vous aurez un message similaire à celui-ci :



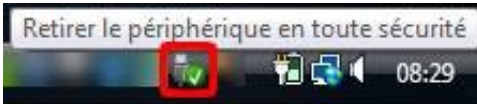
En cas d'erreur, vous aurez le message suivant :



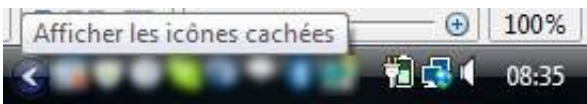
Si l'éjection n'a pas fonctionné, il faut fermer tous les programmes susceptibles d'utiliser le périphérique amovible et réessayer.

Procédure pour Windows Vista

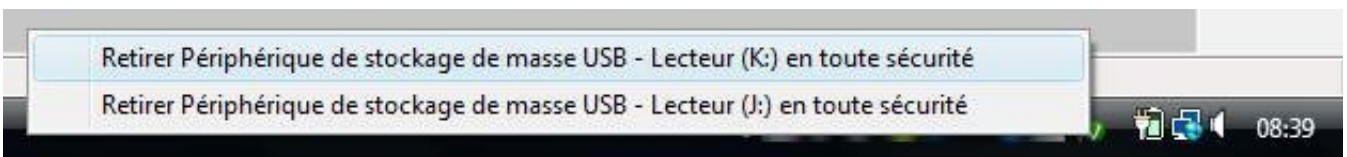
Pour retirer une clé USB, il faut cliquer avec le bouton gauche de votre souris sur une icône à côté de l'horloge (en bas à droite de l'écran) qui s'appelle « Retirer le périphérique en toute sécurité » :



Il se peut que cette icône soit masquée. Dans ce cas là, il faudra cliquer sur la petite flèche qui permet d'afficher les icônes masquées :

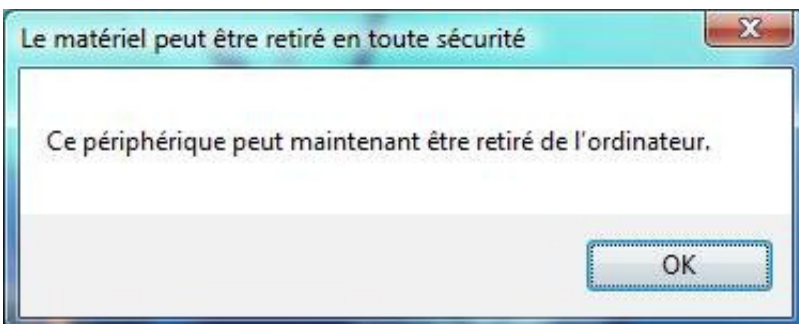


Ensuite, cliquez sur la ligne correspondant à votre clé USB :

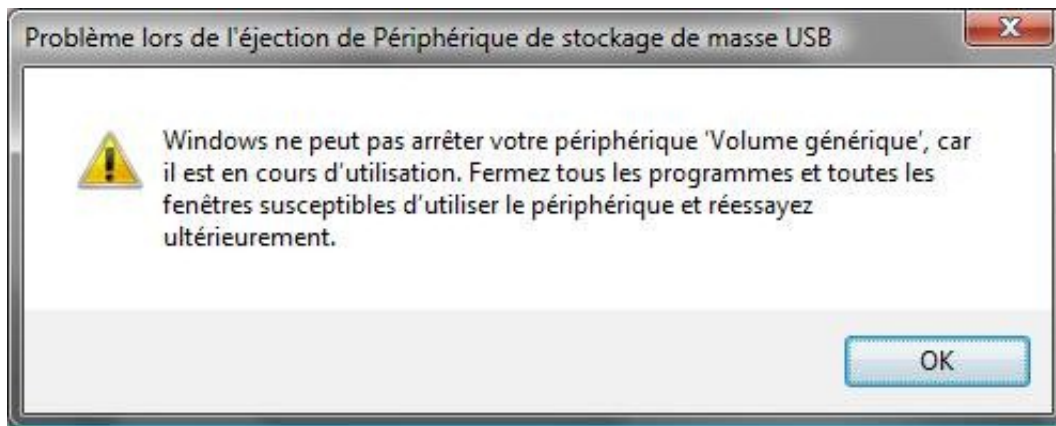


Dans cet exemple, j'ai branché deux clés USB sur l'ordinateur. Du coup, j'ai deux lignes affichées. C'est là qu'il est intéressant de connaître la lettre de lecteur que prend la clé afin de facilement savoir, dans le cas où vous branchez plusieurs clés, là où il faut cliquer.

Dans le cas où l'éjection fonctionne, vous aurez un message similaire à celui-ci :



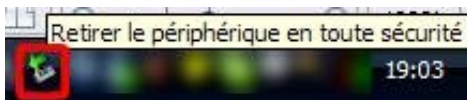
Si l'éjection n'a pas fonctionné, vous aurez le message d'erreur suivant :



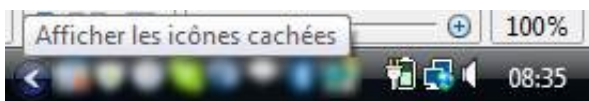
Pour éjecter votre périphérique amovible, il faut fermer tous les programmes susceptibles d'utiliser le périphérique et réessayer.

Procédure pour Windows XP

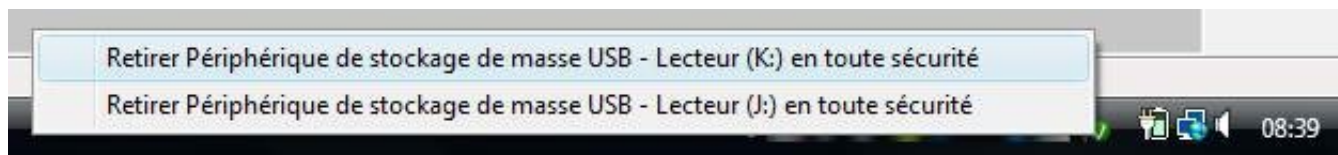
Pour retirer une clé USB, il faut cliquer avec le bouton gauche de votre souris sur une icône à côté de l'horloge (en bas à droite de l'écran) qui s'appelle « Retirer le périphérique en toute sécurité » :



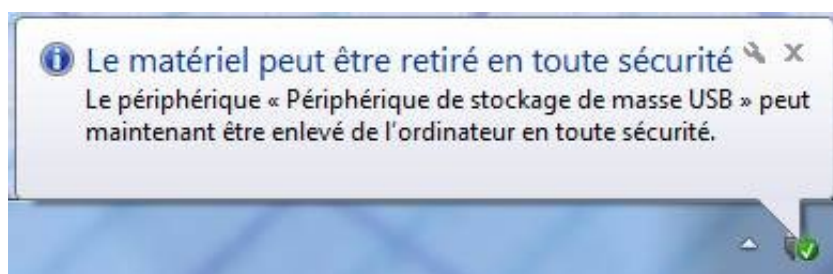
Il se peut que cette icône soit masquée. Dans ce cas là, il faudra cliquer sur la petite flèche qui permet d'afficher les icônes masquées :



Ensuite, cliquez sur la ligne correspondant à votre clé USB :



Dans le cas où l'éjection fonctionne, vous aurez un message similaire à celui-ci :



Dans le cas où ça ne fonctionne pas, voici le type de message que vous verrez :



Si l'éjection n'a pas fonctionné, il faut fermer tous les programmes susceptibles d'utiliser le périphérique amovible et réessayer.

